



VENTILATIONSÖFFNUNGEN

TUMBLE DRY

STRETCH

KÜBLER REFLECTIQ

SCHNITTSCHUTZHOSE

INSPIRED BY YOUR JOB.



KÜBLER
WORKWEAR



SCHNITTSCHUTZHOSE HIGH VIS FORM 2107

DESIGN Innenbund mit KÜBLER-Branding | Kontrast-Elemente: Meterstabtasche, Geräteschlüsseltasche, Knieverstärkung, Eingriff Seitentaschen, Volumenfalte an Schenkeltasche, Gürtelschlaufen und Einsätze am hinteren Bund, Innenseite Nierenschutz | Reflex-Elemente: 2 segmentierte Reflexstreifen am Bein (7 cm breit)

FUNKTION Ergonomische Linienführung für mehr Bewegungsfreiheit | 2 Seitentaschen mit abgedecktem Reißverschluss und CORDURA®-Verstärkung | Rechts: Gesäßtasche mit Reißverschluss, Patte und Druckknöpfen | Rechts: ergonomisch positionierte, lose Meterstabtasche aus CORDURA® | Rechts: Geräteschlüsseltasche aus CORDURA® | Links: Schenkeltasche mit Patte, Druckknöpfen und Volumenfalte | Elastischer Bundeinsatz mit hochgezogenem Nierenschutz | Hintere Gürtelschlaufen aus CORDURA® | Rechts: Stabile Gürtelschleife mit D-Ring | Stretcheinsatz aus Ripstop vom hinteren Hosenbund bis zur Kniekehle für optimale Bewegungsfreiheit | Vorgeformte Knie mit CORDURA®-Verstärkung | Ventilationsöffnungen mit Mesh-Einsatz und Reißverschluss oberhalb Kniekehle sowie Belüftungszonen am Bund der Vorderhose, im Schritt, unterhalb Knie und in der Kniekehle für optimalen Temperatureausgleich | Integrierte Gamasche als Schutz vor Insekten, mit Haken am Schuh zu befestigen | Dornen- und Nässechutz am Beinsaum aus CORDURA® | 3 Kordel-Einsätze am Bund zur Befestigung von Hosenträgern | Schlitz mit reparaturfreundlichem Reißverschluss | Bund mit 2 Druckknöpfen und innenliegendem Konterknopf für sicheren Verschluss | EasyGrip-Zipperbänder | Belastungspunkte mit Riegeln gesichert | Wasserabweisender, abriebfester und ölbeständiger Oberstoff | Trocknergeeignet | Ausgestattet mit 7 Lagen Schnittschutzwewebe

100% Polyester, ca. 200 g/m² (Oberstoff)

ISO 11393-2:2019 Klasse 2, Form A

EN ISO 20471 + A1, Klasse 2

PFLEGEEMPFEHLUNG



Industriewäsche geeignet nach EN ISO 15797, kann im Tumbler getrocknet werden

Bei diesem Produkt verwenden wir ausschließlich Polyester-CORDURA®



MODERNE REFLEXWIRKUNG.

Die segmentierten Reflexstreifen unterstreichen den modernen Look der KÜBLER REFLECTIQ Schnittschutzhose und sorgen gleichzeitig für optimale Sichtbarkeit und mehr Bewegungsfreiheit.



OPTIMAL DURCHDACHT.

Die Multifunktions- und die Geräteschlüsseltasche garantieren idealen Stauraum für sämtliche Arbeitsutensilien.

Ventilationseinsätze mit Mesh-Einsatz sorgen für ein angenehmes Tragegefühl.



Warnorange | Anthrazit
2107 8203-3797

S - 3XL, jeweils mit
Schrittlänge 78, 82, 89

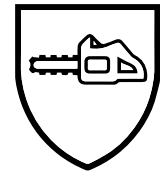
SCHUTZNORMEN

EN ISO 11393-2

SCHNITTSCHUTZBEKLEIDUNG FÜR BENUTZER VON HANDGEFÜHRTEN KETTENSÄGEN.

Schutzbekleidung nach dieser Normvorgabe bietet Schutz gegen Schnittverletzungen im Beinbereich, die beim Arbeiten mit handgeführten Kettensägen auftreten können. Die Schutzwirkung wird durch das Blockieren der Kettensäge erzielt. Der Grad der Schutzwirkung hängt von sehr vielen Einflüssen ab: Drehzahl der Kettensäge, Drehmoment des Motors, Intensität und Dauer des Kontaktes mit dem Arbeitswerkzeug, Auftreffwinkel der Schiene auf das Gewebe, Arbeitsposition etc.

ACHTUNG: KEINE SCHNITTSCHUTZBEKLEIDUNG KANN ABSOLUTEN SCHUTZ VOR VERLETZUNGEN DURCH DIE KETTENSÄGE BIETEN!



DIE BEKLEIDUNG IST MIT DIESEM PIKTOGRAMM GEKENNZEICHNET. DAS PIKTOGRAMM MUSS AN EINER GUT SICHTBAREN STELLE AN DER BEKLEIDUNG ANBRACHT SEIN.

ES WIRD ZWISCHEN DREI SCHUTZKLASSEN UNTERSCHIEDEN:

KLASSE 1

Kettensägeschwindigkeit bis 20 m/s

KLASSE 2

Kettensägeschwindigkeit bis 24 m/s

KLASSE 3

Kettensägeschwindigkeit bis 28 m/s

JE NACH GRÖSSE DES SCHUTZBEREICHES WERDEN DREI FORMEN DEFINIERT:

FORM A + B:

Richtet sich im Wesentlichen an gut ausgebildete, professionelle Kettensägenführer zum Einsatz bei üblichen Holzerntearbeiten. Der Schutzbereich befindet sich fast ausschließlich im vorderen Bereich der Schnitthutzhose.

FORM C:

Gedacht für Personen, die nur selten mit einer Kettensäge arbeiten (z. B. THW, Feuerwehr). Schnitthutzhosen der Form C sind auf der Vorder- und Rückseite mit Schnitthutz ausgestattet und bieten damit einen Rundumschutz.

GEPRÜFT. MILLIMETER FÜR MILLIMETER DER SCHNITTSCHUTZBEREICH.

Der Schutzbereich der **KÜBLER REFLECTIQ Schnitthutzhose** entspricht dem in der Norm EN ISO 11393-2 festgelegten Schutzbereich der **FORM A:**

Vorderseite: Der festgelegte Schutzbereich bedeckt die Vorderseite des Kleidungsstücks vollständig ab höchstens 50 mm oberhalb des unteren Endes der Beine bis mindestens 200 mm oberhalb des Zwickels. Es ist zulässig, am Hosenschlitz Schutzmaterial wegzulassen. Bei Größen von Beinschützern für Träger, die eine Taillenweite von weniger als 92 cm haben, muss der festgelegte Schutzbereich oberhalb des Zwickels nur mindestens 160 mm groß sein.

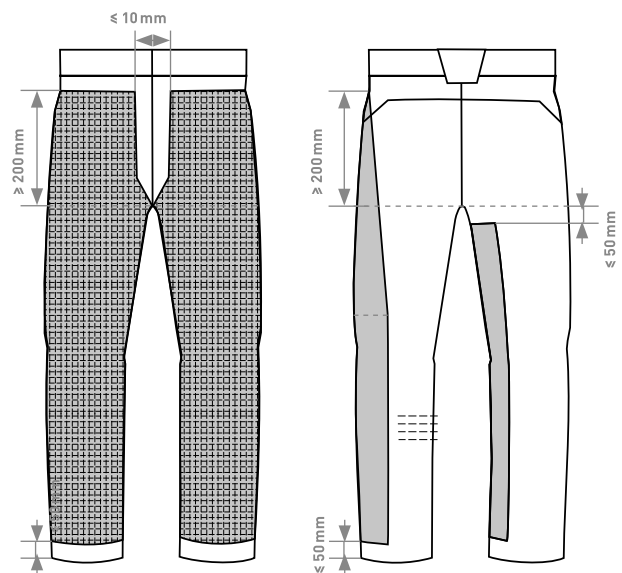
Die Lücke in der Schutzeinlage am Hosenschlitz darf bei Messung mit geschlossenem Reißverschluss höchstens 10 mm groß sein. Unter dem Reißverschluss kann das Schutzmaterial ebenfalls eine Lücke aufweisen, diese darf höchstens 10 mm groß sein.

Rückseite linkes Bein: Der festgelegte Schutzbereich bedeckt auf der Außenseite des Beins eine Erweiterung von mindestens 50 mm. Er beginnt bei höchstens 50 mm ab dem unteren Beinabschluss und endet nicht mehr als 200 mm unterhalb des Zwickels, oder bei kleineren Größen 160 mm, wie bei Vorderseite beschrieben, auf null zusammen.

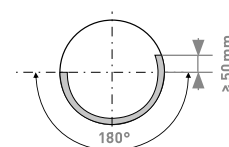
Rückseite rechtes Bein: Der festgelegte Schutzbereich bedeckt auf der Innenseite eine Erweiterung von mindestens 50 mm Breite. Er beginnt bei höchstens 50 mm ab dem unteren Beinabschluss und endet nicht mehr als 50 mm unterhalb des Zwickels.

Wichtig ist der erweiterte Schutzbereich auf der jeweils linken Beinseite, der die übliche Haltung und die Kettenlaufrichtung der Motorsäge berücksichtigt.

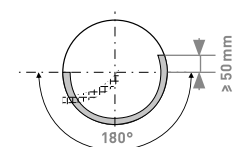
Der Schutzbereich darf auch größer ausfallen, wenn sichergestellt ist, dass der Schutzgrad zumindest dem des festgelegten Schutzbereiches entspricht. Innerhalb des festgelegten Schutzbereiches dürfen keine Nahtstellen im Schutzmaterial sein.



Schnitthutz



rechtes Bein



linkes Bein

DURCHDACHT. BIS IN DIE KLEINSTE FASER. DIE SCHNITTSCHUTZTECHNIK.

Die KÜBLER REFLECTIQ Schnittschutzhose ist mit mehreren Lagen hochwertigem und innovativem Schnittschutzwewebe ausgestattet. Diese sind fest mit dem robusten Oberstoff und dem angenehm zu tragenden Mesh-Innenfutter verbunden. Die Schnittschutzeinlage besteht aus vielen langen, miteinander verbundenen Hightech-Fasern.

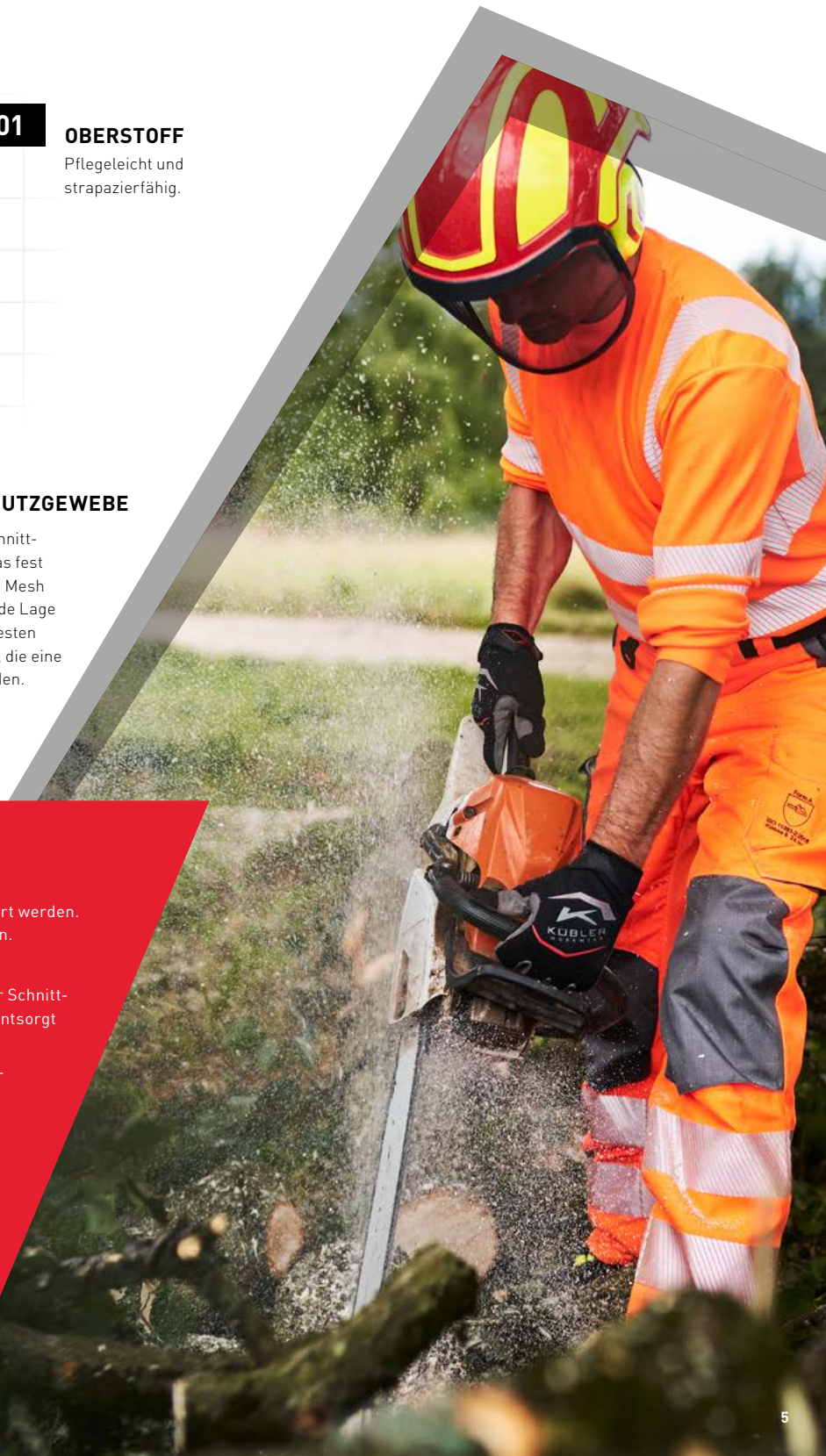
Kommt es nun zu einem Auftreffen der rotierenden Kettensäge, werden die Fasern von der Sägekette in die Schneidgarnitur, zwischen Kette und Sägeschiene, gezogen und dort um Kette und Antriebsrad gewickelt. Die Kettenbewegung wird dadurch blockiert und die Säge stoppt.

Bereits sieben Lagen des Schnittschutzwebes genügen, um die Schnittschutznorm EN ISO 11393-2 in der Klasse 2 zu erreichen. Beste Voraussetzungen für ein angenehmes, leichtes Tragegefühl.



WICHTIGE HINWEISE:

- Nur der Oberstoff der Schnittschutzbekleidung darf repariert werden. Dabei darf die Schnittschutzeinlage nicht beschädigt werden.
- Die Schnittschutzhose darf nicht gekürzt werden.
- Schnittschutzbekleidung mit beschädigter oder veränderter Schnittschutzeinlage darf nicht mehr verwendet und muss sofort entsorgt werden.
- Jegliche Veredelung von Schutzbekleidung kann die Schutzwirkung negativ beeinflussen. Ggf. muss eine Anschlusszertifizierung erfolgen.
- Die Schutzhinweise der Informationsbroschüre für Schutzbekleidung, die den Produkten beiliegt, sind unbedingt zu berücksichtigen.
- Bei Nichteinhaltung der Hinweise und dem daraus resultierenden Verlust der Schutzfunktion ist eine Haftung seitens KÜBLER ausgeschlossen.



SCHUTZNORMEN

EN ISO 20471 HOCHSICHTBARE WARNKLEIDUNG

Bekleidung nach dieser Normvorgabe soll sicherstellen, dass der Träger bei allen Lichtverhältnissen und von allen Seiten von Fahrzeugführern auffällig sichtbar und als Mensch erkennbar ist. Diese Norm gilt für Situationen mit hohem Risiko. Hohes Risiko besteht beispielsweise immer dann, wenn eine Person nicht aktiv am Verkehrsgeschehen teilnimmt, sondern sich mit anderen Abläufen (Arbeiten oder Notfallsituationen) beschäftigt – also ein passiver Verkehrsteilnehmer ist.

DIE 3 BEKLEIDUNGSKLASSEN WERDEN FOLGENDERMASSEN EINGESTUFT:

HOHES RISIKO KLASSE 3

Träger ist passiver Verkehrsteilnehmer, Fahrzeuge haben eine Geschwindigkeit von **> 60 km/h**

HOHES RISIKO KLASSE 2

Träger ist passiver Verkehrsteilnehmer, Fahrzeuge haben eine Geschwindigkeit von **≤ 60 km/h**

HOHES RISIKO KLASSE 1

Träger ist passiver Verkehrsteilnehmer, Fahrzeuge haben eine Geschwindigkeit von **≤ 30 km/h**

Bei Verkehrsgeschwindigkeiten **≤ 15 km/h** besteht auch für passive Verkehrsteilnehmer nur ein mittleres Gefährdungsrisiko. Wichtig ist, dass bei lokalen Einflüssen wie Witterungsverhältnissen, Kontrast der Umgebung, Verkehrsdichte und weiteren Faktoren einer dieser Einflussfaktoren zu einer höheren Stufe führen kann.



AUSGEZEICHNET WIRD WARSCHUTZKLEIDUNG MIT DEM GRAFISCHEN SYMBOL ISO 7000-2419.

X: Menge sichtbaren Materials (Hintergrund- und Reflexmaterial). Die Zahl neben dem grafischen Symbol (hier X) gibt die Bekleidungsklasse an.

BEKLEIDUNG DER UNTERSCHIEDLICHEN KLASSEN MUSS MINDESTANFORDERUNGEN AN MATERIALMENGEN ENTSPRECHEN:

HINTERGRUNDMATERIAL (Gelb / Orange-Rot / Rot)	KLASSE 1 0,14 m ²	KLASSE 2 0,50 m ²	KLASSE 3 0,80 m ²
REFLEXMATERIAL (erforderliche Länge bei 50 mm breiten Streifen)	0,10 m ² (2 m)	0,13 m ² (2,6 m)	0,20 m ² (4 m)

UNABHÄNGIG VON DEN MINDESTFLÄCHEN MUSS **BEKLEIDUNG DER KLASSE 3** DEN TORSO UND MINDESTENS ENTWEDER ÄRMEL ODER LANGE HOSENBEINE MIT RETROREFLEKTIERENDEN STREIFEN BEDECKEN.

EN ISO 15797 INDUSTRIELLE WASCH- UND FINISHVERFAHREN ZUR PRÜFUNG VON ARBEITSKLEIDUNG

Die Norm simuliert anhand von beschriebenen Verfahren die Wirkungen des industriellen Waschens von Arbeitsbekleidung. Es sind 8 verschiedene Waschverfahren vom Typ Waschscheuler vorgesehen. Für die Trocknung sind Tumbler-Trocknen oder Tunnel-Schrankfinish vorgesehen. Es ist technisch nicht möglich, ein Industriewaschverfahren in einem Laboraufbau nachzustellen. Die Norm liefert lediglich einen Ansatz in einer Versuchseinrichtung mittlerer Größe, um die Beurteilung durchführen zu können. Um die Vereinbarkeit von Produkt und Waschverfahren abschließend beurteilen zu können, weist die Norm Prüfer darauf hin, dass die entsprechende Arbeitsbekleidung mit der tatsächlichen Industriewascheinrichtung und mit den zum Einsatz vorgesehenen Verfahren zu prüfen ist.

PROFESSIONELLE INDUSTRIEWÄSCHE

Die Eignung des Textils für die professionelle Textilpflege wird durch ein Rechteck mit den inversen Großbuchstaben „PRO“ dargestellt.

WASCHEN

Jede Ziffer steht für eines der acht in **EN ISO 15797** beschriebenen Waschverfahren. Das Verfahren, mit dem das Textil geprüft wurde, wird invers dargestellt.

TROCKNEN

Diese Symbole beschreiben, mit welchen Trocknungsverfahren das Textil geprüft wurde.

TROMMELTROCKNER

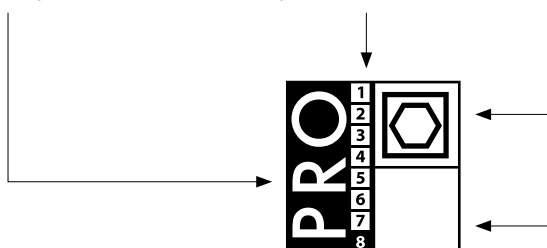
Die Trocknung im Tumbler wird durch ein Quadrat gekennzeichnet, in dem ein Hexagon abgebildet ist.

TUNNEL-/SCHRANKFINISHER

Dieses Trocknungsverfahren wird durch ein Quadrat dargestellt, das in drei gleich große Rechtecke unterteilt ist.

Die KÜBLER REFLECTIQ Schnitzschutz-hose wurde geprüft nach Tabelle 4/2, abweichende Waschtemperatur 60°C. Trocknen, Verfahren A, Trommelrockner mit reduzierter Trocknertemperatur.

Dies entspricht dem PRO Label nach Waschverfahren 8 mit reduzierter Temperatur (60°C) und Trommelrockner mit reduzierter Temperatur (75°C).



GRÖSSENTABELLE

MASSE UND GRÖSSEN AUF EINEN BLICK

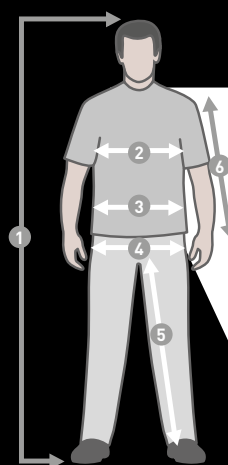
Unisex regular								
1 Körperhöhe	176-182	176-182	176-182	176-182	176-182	176-182	176-182	176-182
2 Brustumfang	78-84	86-93	94-102	103-110	111-118	119-126	127-134	135-142
3 Bundumfang	69-76	77-84	85-92	93-101	102-111	112-121	122-131	132-141
4 Hüftumfang	84-91	92-99	100-105	106-113	114-121	122-129	130-137	138-145
5 Schrittlänge	82	82	82	82	82	82	82	82
Bestellgröße Hose	XS-82	S-82	M-82	L-82	XL-82	2XL-82	3XL-82	4XL-82
Bestellgröße Jacke	XS	S	M	L	XL	2XL	3XL	4XL
Normale Größen	40/42	44/46	48/50	52/54	56/58	60/62	64/66	68/70

Unisex long								
1 Körperhöhe	182-188	182-188	182-188	182-188	182-188	182-188	182-188	182-188
2 Brustumfang	78-84	86-93	94-102	103-110	111-118	119-126	127-134	135-142
3 Bundumfang	69-76	77-84	85-92	93-101	102-111	112-121	122-131	132-141
4 Hüftumfang	84-91	92-99	100-105	106-113	114-121	122-129	130-137	138-145
5 Schrittlänge	89	89	89	89	89	89	89	89
Bestellgrößen	XS-89	S-89	M-89	L-89	XL-89	2XL-89	3XL-89	4XL-89
Bestellgröße Jacke	XS	S	M	L	XL	2XL	3XL	4XL
Schlanke Größen	80/84	88/90	94/98	102/106	110/114	118/122	126/130	134/138

Unisex short								
1 Körperhöhe	170-176	170-176	170-176	170-176	170-176	170-176	170-176	170-176
2 Brustumfang	78-84	86-93	94-102	103-110	111-118	119-126	127-134	135-142
3 Bundumfang	69-76	77-84	85-92	93-101	102-111	112-121	122-131	132-141
4 Hüftumfang	84-91	92-99	100-105	106-113	114-121	122-129	130-137	138-145
5 Schrittlänge	78	78	78	78	78	78	78	78
Bestellgrößen	XS-78	S-78	M-78	L-78	XL-78	2XL-78	3XL-78	4XL-78
Bestellgröße Jacke	XS	S	M	L	XL	2XL	3XL	4XL
Untersetzte Größen	20/21	22/23	24/25	26/27	28/29	30/31	32/33	34/35

Unisex Größenzuordnung Damen und Herren								
Bestellgrößen Damen	XS	S	M	L	XL	XXL	3XL	4XL
Normale Größen	30/32	34/36	38/40	42/44	46/48	50/52	54/56	58/60
Bestellgrößen Herren	XS	S	M	L	XL	XXL	3XL	4XL
Normale Größen	40/42	44/46	48/50	52/54	56/58	60/62	64/66	68/70
Schlanke Größen		88/90	94/98	102/106	110/114	118		
Untersetzte Größen			24	25/26	27/28	29		
Bauch Größen				51	53/55	57/59	61/63	65/67
Kragenweite		37/38	39/40	41/42	43/44	45/46	47/48	49/50

Alle Maßangaben sind Körpermaße in cm.



RICHTIG MASSNEHMEN:

1. Körperhöhe: ohne Schuhe, vom Scheitel bis zur Sohle messen. 2. Brustumfang: unterhalb der Arme, über der stärksten Stelle der Brust waagrecht um den Körper messen. 3. Bundweite: ohne zu schnüren rings um Taille messen. 4. Hüftweite: Maßband waagrecht um die stärkste Stelle der Hüfte führen und messen. 5. Schrittlänge: Innenseite vom Schritt bis zum Saumabschluss messen. 6. Ärmellänge: mit leicht angewinkelten Armen von Schulterkugel über Ellenbogen bis Handgelenkknochen messen.

ALLES AUF EINEN KLICK

Ob in unserer digitalen Produktwelt, per App oder in den sozialen Netzwerken – bleib immer auf dem Laufenden und nutze unsere zahlreichen Online-Angebote. Kataloge, Broschüren und Preislisten stehen zum bequemen Download bereit, unsere Produkte können dank 360°-Animationen und Zoom-Funktion noch detaillierter entdeckt und im Onlineshop schnell und einfach bestellt werden.

Paul H. Kübler
Bekleidungswerk GmbH & Co. KG

Jakob-Schüle-Str. 11-25
D-73655 Plüderhausen

Fon +49 7181 80 03-0
Fax +49 7181 80 03-31

info@kuebler.eu
www.kuebler.eu

Alle unsere Briefe werden mit GOGREEN von Deutsche Post DHL versendet.



Der klimaneutrale Versand mit der Deutschen Post



Folgen Sie uns auf:



KÜBLER Workwear App:



Gültig ab 01.12.2024