



GREY

COLLECTION 01

2022

Spécialement conçu pour toi et ton corps de métier.



Celui qui travaille dur mérite le meilleur vêtement de travail. Depuis 1956, chez KÜBLER nous faisons tout pour que nos vêtements de travail donnent pleine satisfaction à ceux qui les portent.

www.kuebler.eu

SPÉCIALEMENT CONÇU POUR TOI ET TON CORPS DE MÉTIER.



Avec l'ÉDITION KÜBLER PULSE, tu bénéficies d'un concept de vêtements qui t'habille parfaitement de la tête aux pieds, de la casquette aux gants en passant par les chaussures de sécurité, et qui a été spécialement conçu pour toi et ton corps de métier. Choisis pour cela le pantalon adapté à ton activité – peu importe qu'il s'agisse du ECO, LIGHT, ACTION ou POWER, selon le défi à relever, l'ÉDITION KÜBLER PULSE a le modèle optimal pour toi.

Décide toi-même de ce dont tu as besoin : Poches, inserts en stretch ou aération avec fermeture éclair, le tout parfaitement adapté à tes besoins ; pour cela, l'ÉDITION KÜBLER PULSE te propose quatre variantes d'équipement différentes qui te soutiennent de manière optimale dans ton travail quotidien. Un mélange de coton durable Fairtrade et de polyester combiné à des inserts en CORDURA® et en stretch assure une protection optimale tout en offrant une grande flexibilité.

Les hauts assortis et les accessoires fonctionnels de notre gamme Mix & Match constituent ta tenue parfaite. Fidèle à la devise : Spécialement conçue pour toi et ton corps de métier – l'ÉDITION KÜBLER PULSE.



PASSIONNÉ, INNOVANT & DURABLE POUR L'AVENIR.



Notre entreprise familiale est basée à Plüderhausen. À 30 kilomètres de Stuttgart, 230 collaborateurs hautement motivés et compétents mettent tout en œuvre, jour après jour, pour développer et produire des vêtements de travail de la plus haute qualité. Ce n'est donc pas un hasard si KÜBLER est aujourd'hui l'un des principaux fournisseurs de vêtements de travail en Europe.



Chez KÜBLER, nous sommes conscients de notre responsabilité en tant que l'un des fabricants leaders de notre secteur. C'est pourquoi nous accordons une grande importance aux actions et aux décisions durables qui tiennent compte des intérêts sociaux, économiques et écologiques.



C'est pourquoi nous avons rédigé un CODE DE CONDUITE qui définit la compréhension du développement durable et de la conformité à l'échelle de l'entreprise ainsi que nos exigences en la matière vis-à-vis des fournisseurs. Notre objectif est d'ancrer encore plus fortement la notion de développement durable comme partie intégrante de toutes les activités de l'entreprise. L'initiative SUPPORTING FAIRTRADE COTTON et le respect du STANDARD 100 by OEKO-TEX® sont deux mesures importantes pour atteindre cet objectif.



CONTENU

KÜBLER PULSE ECO 8

KÜBLER PULSE LIGHT 10

KÜBLER PULSE ACTION 12

KÜBLER PULSE POWER 14

FEATURES 16

KÜBLER PULSE WOMAN 18

KÜBLER PULSE NEON 20

KÜBLER PULSE MIX & MATCH 26

KÜBLER PULSE SCHUHE 34

PERSONNALISATION 38

NORMES 40

TABLEAU DES TAILLES 42



OSMOSE
Trommel R120
Farbe: 355
Format: 500
Stück: 240

⊕ **2380**
KÜBLER PULSE POWER



POWER ECO LIGHT ACTION POWER ECO LIGHT ACTION POWER ECO

POWER ECO LIGHT ACTION POWER ECO LIGHT ACTION POWER ECO LIGHT ACTION POWER ECO LIGHT ACTION POWER ECO LIGHT ACTION POWER ECO LIGHT ACTION

POWER ECO LIGHT ACTION POWER ECO LIGHT ACTION POWER ECO LIGHT ACTION POWER ECO LIGHT ACTION POWER ECO LIGHT ACTION POWER ECO LIGHT ACTION

C35

FEINSTEINZEUG
OSMOSE

29/28 355 COBRE R18/8 1 2

FEINSTEINZEUG
OSMOSE

FEINSTEINZEUG
OSMOSE

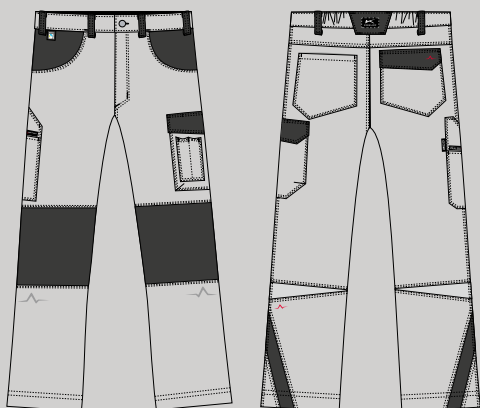
FEINSTEINZEUG
OSMOSE

2320
KÜBLER PULSE ECO





**TOUT
SIMPLEMENT
EXCELLENT :
PANTALON,
SHORT &
COTTE À
BRETELLES.
KÜBLER
PULSE ECO
A TOUT
POUR TOI.**



KÜBLER PULSE PANTALON ECO

anthracite | noir · 2320 5304-1097

T.: 46-56

65% polyester

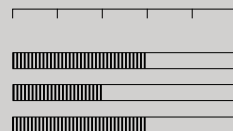
35% coton

env. 240 g/m²

Robustee

Flexible

Fonctionnel



Coupe moderne avec
ceinture stretch

**Un soutien optimal pour
les activités peu exigeantes.**

Martin, mesurant 1,84 m, porte le short PULSE ECO en taille 54. Mesurant 1,78 m, Lenny porte le pantalon KÜBLER PULSE ECO en taille 48.



KÜBLER PULSE ECO. Le pantalon de travail classique pour une utilisation basique.

- + Ceinture confortable avec insert en stretch
- + Poches cargo pour tous les ustensiles importants
- + Poche mètre indépendante
- + Rallonge de jambe facile
- + Mix & Match avec l'ÉDITION KÜBLER PULSE complète



STRETCH À L'ENTREJAMBE

5 POCHES

01

02



01

02

LIGHT
LIGHT
LIGHT



FLEXIBLE & PRATIQUE DANS L'UTILISATION QUOTIDIENNE.

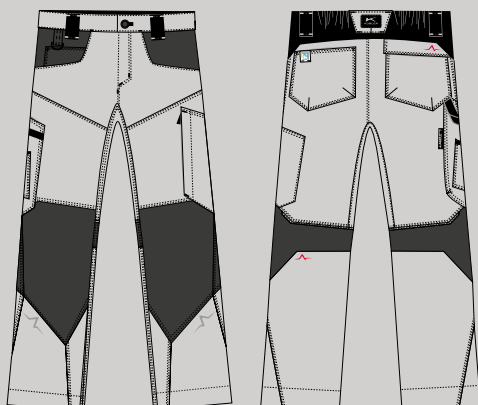
KÜBLER PULSE LIGHT – la confortable.

Avec des détails techniques et du stretch à l'entrejambe, elle assure la mobilité et le confort.

Liberté de mouvement et flexibilité grâce à l'insert en stretch à l'entrejambe.

Lenny mesure 1,78m et porte le pantalon KÜBLER PULSE LIGHT en taille 48.

- + Coupe ergonomique
- + 5 poches pour un accès optimal, avec anneau en D
- + Poche cargo avec fermetures éclair et grandes tirettes
- + Stretch mécanique à l'entrejambe et insert extra-élastique à la ceinture
- + Passants de ceinture faits de sangle solide
- + Rallonge de jambe facile
- + Mix & Match avec l'ÉDITION KÜBLER PULSE complète



KÜBLER PULSE PANTALON LIGHT

anthracite | noir · 2180 5309-1097

T.: 46-58

65 % polyester

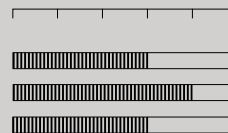
35 % coton

env. 285 g/m²

Robustee

Flexible

Fonctionnel



Confort élevé grâce à l'insert en stretch à l'entrejambe

ACTION



POCHES AVEC
FERMETURES ÉCLAIR

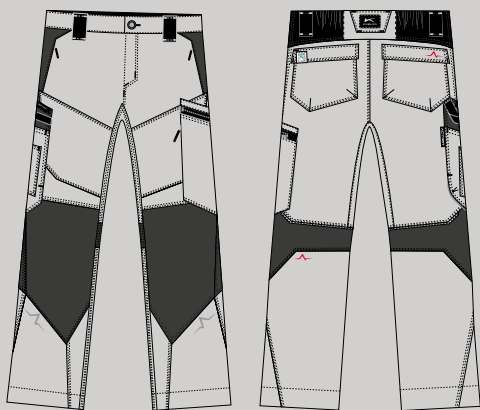
02

ZONE DES GENOUX RENFORCÉE
PAR DU CORDURA®

01

02

01



KÜBLER PULSE PANTALON ACTION

anthracite | noir · 2280 5309-1097

T.: 46-58

65% polyester

35% coton

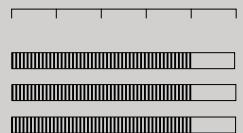
env. 285 g/m²

Zone des genoux
renforcée par du CORDURA®

Robustee

Flexible

Fonctionnel



QUAND LES CHOSES SE COMPLIQUENT SUR LE CHANTIER.

KÜBLER PULSE ACTION – le multitalent.

Avec son stretch 4 directions à l'entrejambe, c'est le choix parfait quand les choses se compliquent un peu.

- + Coupe ergonomique
- + Zone des genoux renforcée par du CORDURA®
- + Avec 10 poches pratiques
- + 2 poches avec fermetures éclair et grandes tirettes
- + Stretch mécanique à l'entrejambe
- + Insert extra-élastique à la ceinture
- + Passants de ceinture faits de sangle solide
- + Rajout de longueur facile
- + Mix & Match avec L'ÉDITION KÜBLER PULSE complète



Un confort parfait dans toutes les situations.

Martin, mesurant 1,84 m, est parfaitement habillé avec KÜBLER PULSE ACTION en taille 54.

PLUS DE STRETCH

01

OUVERTURES D'AÉRATION

02

11 POCHES

03



**Un maximum de stretch et
une aération avec fermeture éclair
assurent un confort maximal.**

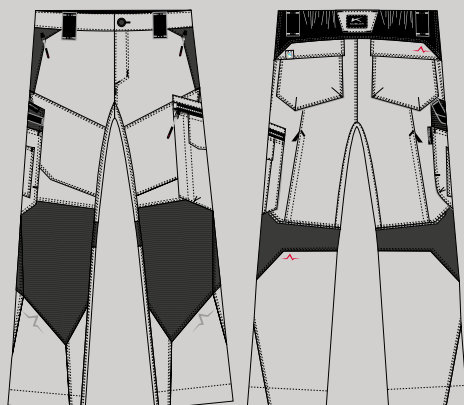
Ilija mesure 1,82 m et porte KÜBLER PULSE
POWER en taille 52.

ROBUSTESSE EXTRÊME, ÉLASTICITÉ & UN MAXIMUM D'AÉRATION.

KÜBLER PULSE POWER – la robuste.

Avec un stretch mécanique à l'entrejambe et à l'arrière du pantalon, ainsi qu'une aération intégrée aux jambes, elle te soutient dans les tâches les plus difficiles.

- + Coupe ergonomique
- + Zone des genoux renforcée par du CORDURA®
- + Avec 11 poches pratiques
- + 4 poches avec fermetures éclair et grandes tirettes
- + Poche téléphone refermable sur une poche cargo à gauche
- + Stretch mécanique à l'entrejambe et à l'arrière du pantalon
- + Passants de ceinture faits de sangle solide
- + Ouvertures d'aération avec fermeture éclair et insert en mesh
- + Rallonge de jambe facile
- + Mix & Match avec l'ÉDITION KÜBLER PULSE complète



KÜBLER PULSE PANTALON POWER

anthracite | noir · 2380 5309-1097

T.: 46-58

65 % polyester

35 % coton

env. 285 g/m²

Zone des genoux renforcée par du CORDURA®



Robustee	
Flexible	
Fonctionnel	

TU PEUX MAINTENANT VÉRIFIER CE QUI TE CONVIENT LE MIEUX.

4 variantes de pantalons – chacune avec un équipement individuel. Fais ton choix : de léger et flexible à technique et robuste. De quoi as-tu besoin pour ton travail ?

ECO, LIGHT, ACTION, POWER – nous te proposons 4 variantes de pantalons dans le même design, qui se distinguent principalement par leur fonctionnalité. Combine le pantalon qui te convient le mieux avec d'autres produits de l'ÉDITION KÜBLER PULSE et configure ta tenue personnelle. D'innombrables possibilités de combinaisons complètent le concept – en fonction du défi qui t'attend.



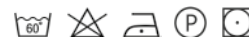
Tissu

**65% POLYESTER,
35% COTON**

Couleur

- anthracite | noir
- noir | anthracite

Conseil pour l'entretien



Pantalon ECO

2320 5304-9997

T.: 46-56

65% polyester / 35% coton



Le pantalon de travail classique pour une utilisation basique.

- + Ceinture confortable avec insert en stretch
- + Poches cargo pour tous les ustensiles importants
- + Poche mètre, indépendante
- + Rallonge de jambe facile

Pantalon LIGHT

2180 5309-9799

T.: 46-58

65% polyester / 35% coton



Le pantalon confortable avec des détails techniques et du stretch à l'entrejambe, pour la mobilité et le confort.

- + 5 poches pour un accès optimal, avec anneau en D
- + Poche cargo avec fermetures éclair et grandes tirettes
- + Stretch mécanique à l'entrejambe et insert extra-élastique à la ceinture

	ECO	LIGHT	ACTION	POWER
Nombre de poches	7	9	10	11
Inserts en stretch	-	Entrejambe	Entrejambe	Entrejambe + arrière du pantalon
Possibilité de grandes longueurs	●	●	●	●
Réglage de la ceinture	●	●	●	●
Anneau en D	●	●	-	-
5 poches	●	●	-	-
Zone des genoux renforcée par du CORDURA®	-	-	●	●
Poche téléphone en applique	-	-	●	●
Ouvertures d'aération	-	-	-	●



Pantalon ACTION

2280 5309-9799

T.: 46-58

65% polyester / 35% coton

Le pantalon polyvalent avec la zone des genoux renforcée et stretch 4 directions à l'entrejambe – parfait quand les choses se compliquent un peu.

- + Zone des genoux renforcée par du CORDURA®
- + Stretch mécanique à l'entrejambe
- + Insert extra-élastique à la ceinture



Pantalon POWER

2380 5309-9799

T.: 46-58

65% polyester / 35% coton

Pantalon de travail technique très robuste avec aération intégrée aux jambes. La zone des genoux est renforcée par du CORDURA®.

- + Stretch mécanique à l'entrejambe et à l'arrière du pantalon
- + Zone des genoux renforcée par du CORDURA®
- + Ouvertures d'aération avec fermeture éclair et insert en mesh



VESTE SOFTSHELL

02

02

PANTALON WOMAN

01

01

WOMAN



Chaussures pour femmes S3 Pink

8159 9913-9952

T.: 36-42

- + Coupe ergonomique
- + Facile à enfiler
- + Régulation de la température
- + Cuir nubuck robuste avec inserts en textile



WOMAN BERRY S1P

8142 8902-9958

T.: 36-42

- + Cuir velours avec inserts en textile
- + Semelle en caoutchouc avec système d'amortissement
- + Coque plastique spécial femme
- + Formes spéciales femme





Veste tricotée DAILY

1441 6335 03-9958

T.: S-3XL

100% polyester

Coupe moderne, tricot agréable, chaud



VESTE Softshell

1880 7322-9958

T.: XS-L

100% polyester

Respirant, coupe-vent, chaud et hydrofuge.

Coupe ergonomique.



Pantalon WOMAN

2480 5309-9799

T.: 34-52

65% polyester / 35% coton

Liberté de mouvement, confort et robustesse pour les travailleuses ambitieuses – tout cela est réuni dans le pantalon de travail KÜBLER PULSE WOMAN ACTION à la coupe tendance.

Pantalon de travail résistant et technique qui, grâce à sa coupe ergonomique, garantit une grande liberté de mouvement même lors des tâches les plus difficiles.

- + Coupe ergonomique spécialement conçue pour les femmes
- + Avec 10 poches pratiques
- + 2 poches avec fermetures éclair et grandes tirettes pour une ouverture facile même avec des gants
- + Confort accru grâce au stretch mécanique à l'entrejambe et à l'insert extra-élastique à la ceinture
- + Passants de ceinture faits de sangle solide
- + Rallonge de jambe facile
- + Mix & Match avec l'ÉDITION KÜBLER PULSE complète



NEON

ES-TU PRÊT POUR NEON ?



LIGHT

ACTION

POWER

01

02

03



LIGHT ACTION POWER LIGHT ACTION POWER LIGHT ACTION POWER LIGHT ACTION POWER

03

01

LIGHT ACTION LIGHT POWER ACTION POWER



POUR TE DÉMARQUER DES AUTRES.

Le pantalon pour ceux qui aiment se démarquer.

Faire bouger les lignes. Faire quelque chose de différent, tout simplement. L'ÉDITION KÜBLER PULSE en NEON donne un peu de couleurs à ce triste monde. Elle réunit tous les avantages de l'ÉDITION KÜBLER PULSE et, grâce à ses couleurs à la mode, elle constitue un point fort pour se distinguer tout simplement des autres.

POUR VOUS, DE NOTRE PART.

Parce que vous êtes fiers de votre métier.

Chaque jour, tu crées de tes mains des objets uniques. Avec un travail acharné, beaucoup d'expérience et l'amour du détail, tu donnes à tes produits une touche personnelle. Montre également ta personnalité dans tes vêtements et opte pour l'ÉDITION NEON de KÜBLER PULSE. Ajoute une touche esthétique et présente fièrement ton métier. Es-tu prêt pour cela ?



LIGHT ACTION LIGHT POWER ACTION POWER



3 Modèles



ADAPTÉ À CHAQUE DÉFI.

Le vêtement adapté à chaque tâche de travail.

Cela vaut également pour l'ÉDITION NEON de KÜBLER PULSE : Décide toi-même de ce dont tu as besoin. Les variantes LIGHT, ACTION & POWER du pantalon de travail t'offrent un soutien individuel dans ta tâche. Que ce soit pour la légèreté et la flexibilité ou pour la technique et la robustesse – au sein du concept KÜBLER PULSE ÉDITION NEON, tu trouveras toujours la variante correspondant exactement à tes exigences. Complète ta tenue par exemple avec la veste Softshell stylée et ta tenue deviendra le centre d'intérêt de ton travail.



Pantalon LIGHT

2180 5309-9963

T.: 46-58

65% polyester / 35% coton



Pantalon ACTION

2280 5309-9963

T.: 46-58

65% polyester / 35% coton



Pantalon POWER

2380 5309-9963

T.: 46-58

65% polyester / 35% coton



Veste Ultrashell

1120 2201-9963

T.: S-XXL

100% polyester

COMING SOON



Short ACTION

2580 5309-9963

T.: 46-58

65% polyester / 35% coton

Short robuste avec insert en stretch



Veste Softshell

1680 7322-9963

T.: S-XXL

100% polyester

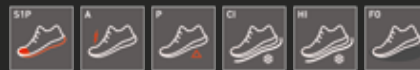
Sneaker S1P

8144 8904-9963

T.: 40-47



- + En TPU élastique
- + Protection anti-perforation non métallique
- + Coque plastique
- + Doublure intérieure respirante
- + Système d'amortissement au niveau du talon
- + Modèle super léger et sportif pour l'intérieur
- + DIN EN ISO 20345



T-shirt à motif Pulse

5185 6238-99

T.: S-XXL

50% coton / 50% polyester



Ceinture en stretch KÜBLER PULSE

8303 9217 02-63

T. : Taille unique

71 % polypropylène / 29 % élasthanne

Ouvre-bouteille intégré, réglable individuellement

C'EST LE TEMPS DU MIX & MATCH



BONNETTRICOTÉ

03

CHEMISE THERMIQUE HANDCRAFT

02

T-SHIRT À MOTIF HANDCRAFT

01

**Transforme ton pantalon de travail en tenue. Que ce soit
ECO, LIGHT, ACTION ou POWER, combine le pantalon
avec notre gamme Mix & Match.**

Le choix de hauts, de chaussures et d'accessoires assortis est illimité
au sein de l'ÉDITION KÜBLER PULSE.



Veste Softshell

1680 7322-9799

T.: S-XXL

100% polyester

Une protection fiable, même dans des conditions climatiques difficiles. La veste Softshell KÜBLER PULSE associe résistance à l'humidité et respirabilité pour offrir des conditions parfaites pour réaliser des performances maximales sur le chantier.



T-shirt à motif HANDCRAFT

5186 6238-99

T.: S-XXL

50% coton / 50% polyester



T-shirt à motif HANDCRAFT

5186 6238-97

T.: S-XXL

50% coton / 50% polyester



COMING SOON



Chemise thermique HANDCRAFT

7420 2205-9799

T.: XS-3XL

100% polyester

Chaud, coupe-vent, robuste



Bonnet tricoté

8207 2101-99

T.: Taille unique

100% Polyacryl

Réfléchissant grâce au fil tissé réfléchissant



T-shirt à motif PULSE

5185 6238-10

T.: S-XXL

50% coton / 50% polyester





POCHE PENDANTE

01

01

COMING SOON



Ceinture en stretch
KÜBLER PULSE



8303 9217 02-97

T.: Taille unique

71 % polypropylène / 29 % élasthanne

Ouvre-bouteille intégré,
réglable individuellement



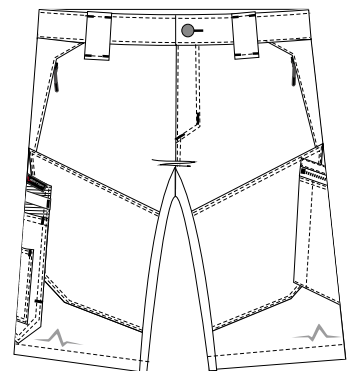
Short ECO

2420 5304-9997

T.: 46-56

65 % polyester / 35 % coton

Short léger bicolore



Short ACTION

2580 5309-9799

T.: 46-58

65 % polyester / 35 % polyester

Short robuste avec insert en stretch





Genouillère

8108 9119-45

Paire

- + Forme fonctionnelle
- + Taille universelle : Longueur : 25 cm, largeur : 15 cm, hauteur : 2 cm
- + Emballé par paire
- + Certifié EN 14404:2004 + A1:2010 type 2, niveau de performance associé au produit correspondant (Veuillez tenir compte des remarques correspondantes dans la description du produit !)



Poches pendantes

8403 9413-99

Paire
100 % polyamide

Universel, fixation super pratique à la ceinture

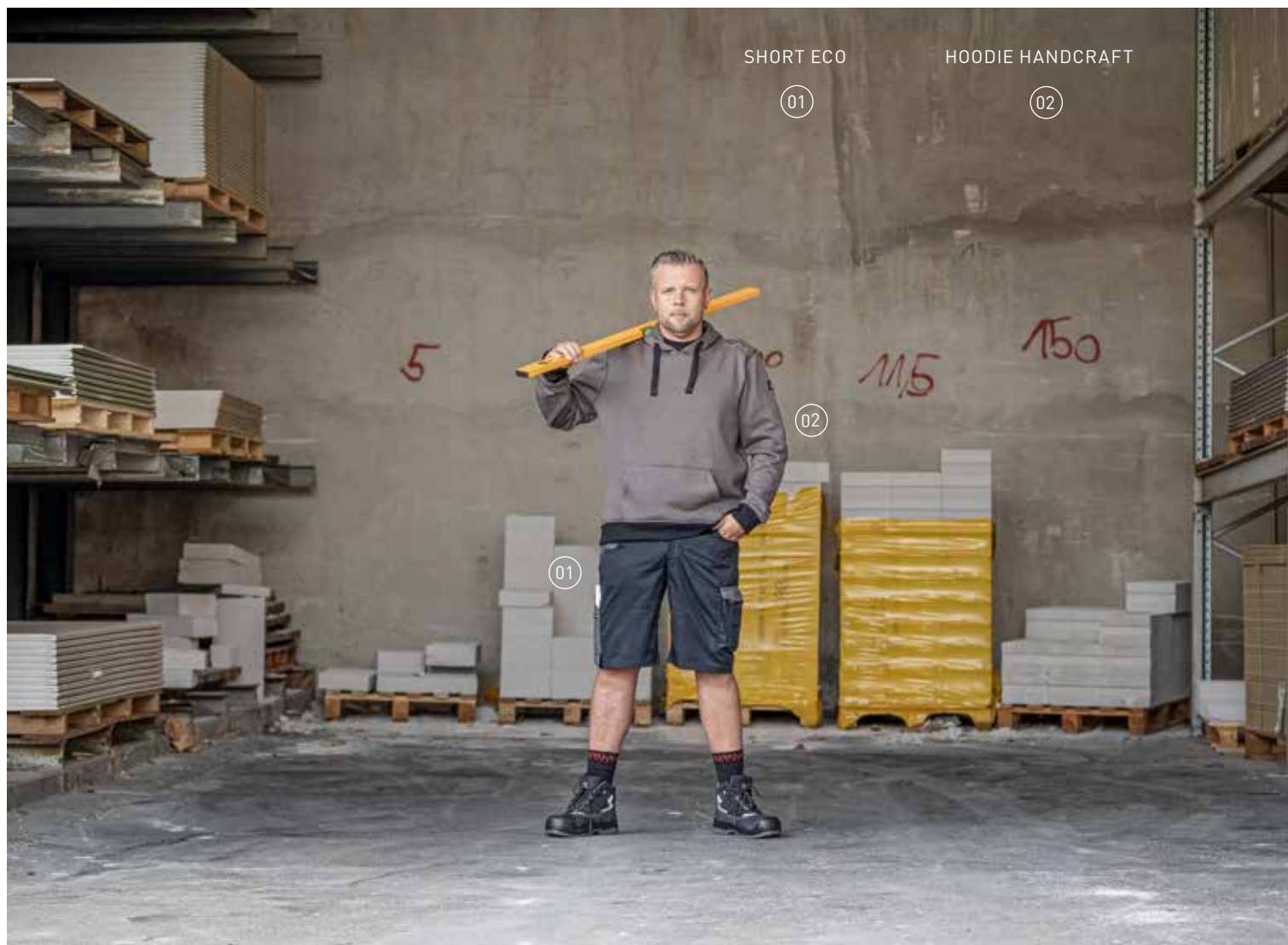


Chaussettes multifonctionnelles ECO

8024 7901-99

T.: 39-42 / 43-46
80 % coton / 18 % polyamide /
2 % él asthanne

Confort élevé, évacuation optimale de l'humidité, garde les pieds au sec, renforcement au niveau du talon et des orteils





Veste Ultrashell

1120 2201-9997

T.: S-XXL

100 % polyester

La liberté de mouvement associée à une protection coupe-vent et contre les intempéries font de la veste Ultrashell KÜBLER PULSE le compagnon idéal de la mi-saison.



Gants de travail

8001 9414-9995

T.: S-3XL

93 % polyester / 7 % élasthanne



Bandeau multifonctions

8104 9214-99

T.: Taille unique

100 % polyester



Veste de pluie

1980 5110-99

T.: S-XXL

100 % polyester

Coutures soudées, super léger, imperméable



Hoodie HANDCRAFT

5521 6330-99

T.: XS-3XL

50 % polyester / 50 % coton

Avec capuche et poche kangourou



COMING SOON



Casquette de Baseball Daily

8224 1333-10-ST

T.: Taille unique

Casquette à 5 pans



LOT DE TIRETTES

02

VESTE DE PLUIE

01

**FAIS-EN
UNE AFFAIRE
PERSONNELLE.**



Veste hybride TECH

1342 5201 02-9963

T.: XS-XXL

100% polyester

Chaude et mobile, c'est ainsi que se présente la veste hybride TECH KÜBLER PULSE. Grâce à la combinaison du tricot et de la surpiquûre, cette veste est parfaite pour être enfilée rapidement les jours plus frais et constitue un point fort pour toutes les tenues de travail.

MIX & MATCH



Lot de tirettes

8807 9121-34

6 pièces par paquet



Envie d'un peu de couleur ? Nos tirettes de fermeture éclair apportent une touche personnelle.

COMING SOON



Troyer HANDCRAFT

5520 6330-9799

T.: XS-3XL

50 % polyester / 50 % coton

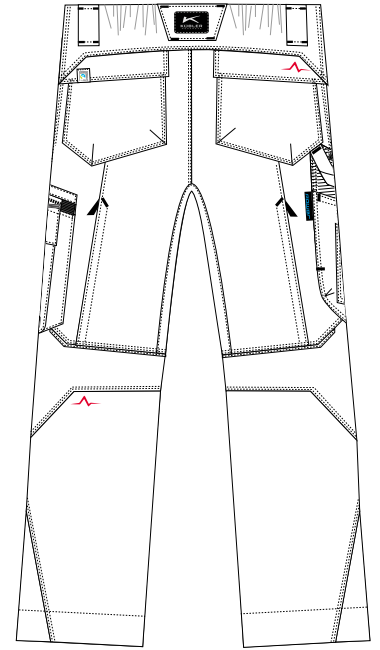
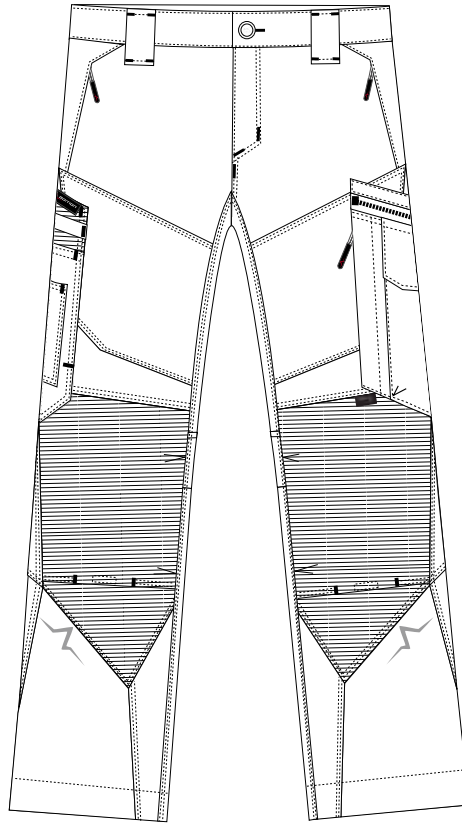


Bonnet tricoté

8204 9315-97

T.: Taille unique

100 % polyacrylique



Pantalon thermique

2680 5309-99

T.: 46-58

65 % polyester, 35 % coton

Le pantalon thermique KÜBLER PULSE contient toutes les variantes d'équipement du KÜBLER PULSE POWER et offre en plus une protection agréable contre le froid. Une couche supplémentaire de polaire offre une protection confortable contre le froid, même dans les conditions climatiques les plus rudes.

BONNET TRICOTÉ

02

TROYER HANDCRAFT

01

01

02



Chaussettes fonctionnelles

8025 7902-98

T. : 39-42 / 43-46

68 % polyamide / 30 % polyester
(Coolmax) / 2 % élasthanne

Maintient au frais et au sec, température optimale des pieds et évacuation optimale de l'humidité



Maillot de corps fonctionnel

8016 9213-9997

T. : S-M / L-XL / XXL-3XL

70 % polypropylène / 22 % polyamide /
8 % élasthanne

Sans coutures gênantes, grande élasticité, séchage rapide, effet isolant



Caleçon long fonctionnel

8017 9213-9997

T. : S / M / L / XL / XXL / XXXL

70 % polypropylène / 22 % polyamide /
8 % élasthanne

Sans coutures gênantes, grande élasticité, séchage rapide, effet isolant



Chaussettes fonctionnelles d'hiver

8026 7903-95

T. : 39-42 / 43-46

48 % polyester / 26 % polyamide /
24 % coton / 2 % élasthanne

Maintient au chaud et au sec, température optimale des pieds et évacuation optimale de l'humidité grâce au coton et au matériau Coolmax



Veste tricotée DAILY

1441 6335 04-99581097

T. : XS-3XL

100 % polyester

Coupe moderne, tricot agréable, chaud



Bonnet tricoté

8206 2102-99

T. : Taille unique

100 % polyacrylique



01

SNEAKER WHITE S1P

CHEZ NOUS, LA SÉCURITÉ PASSE AVANT TOUT.



Sneaker White S1P

8145 8905-1097

T.: 40-47

- + En TPU élastique
- + Protection anti-perforation non métallique
- + Coque plastique
- + Doublure intérieure respirante
- + Système d'amortissement au niveau du talon
- + Modèle super léger et sportif pour l'intérieur
- + DIN EN ISO 20345





Sneaker S1P

8144 8904-99

T.: 40-47

- + En TPU élastique
- + Protection anti-perforation non métallique
- + Coque plastique
- + Doublure intérieure respirante
- + Système d'amortissement au niveau du talon
- + Modèle super léger et sportif pour l'intérieur
- + DIN EN ISO 20345



VENTILATION PRO S1P

8141 8901-99

T.: 40-47

- + En textile-synthétique facile d'entretien
- + Protection anti-perforation non métallique
- + Coque en aluminium
- + Semelle spéciale antidérapante
- + Modèle super léger, adapté au milieu sec



VENTILATION ECO S1P

8143 8903-99

T.: 40-47

- + Dessus en cuir nubuck, inserts en cuir velours
- + Protection anti-perforation non métallique
- + Doublure thermorégulatrice
- + Ouvertures d'aération
- + Coque plastique
- + Semelle à 2 composants PU/PU
- + Amortissement optimal au niveau du talon
- + Protection de coque robuste
- + DIN EN ISO 20345





CONSTRUCTOR PRO S3

8149 9901-99

T.: 40-47

- + Confort optimal et stabilité du pied
- + Haute résistance mécanique
- + Coupe ergonomique
- + Zone de poulx protégée
- + Facile à enfiler
- + Régulation de la température
- + Membrane résistante à l'eau et respirante



Chaussures basses Eco S3

8151 9912-99

T.: 40-47

- + Haute résistance mécanique
- + Facile à enfiler
- + Régulation de la température
- + Cuir nubuck robuste avec inserts en textile



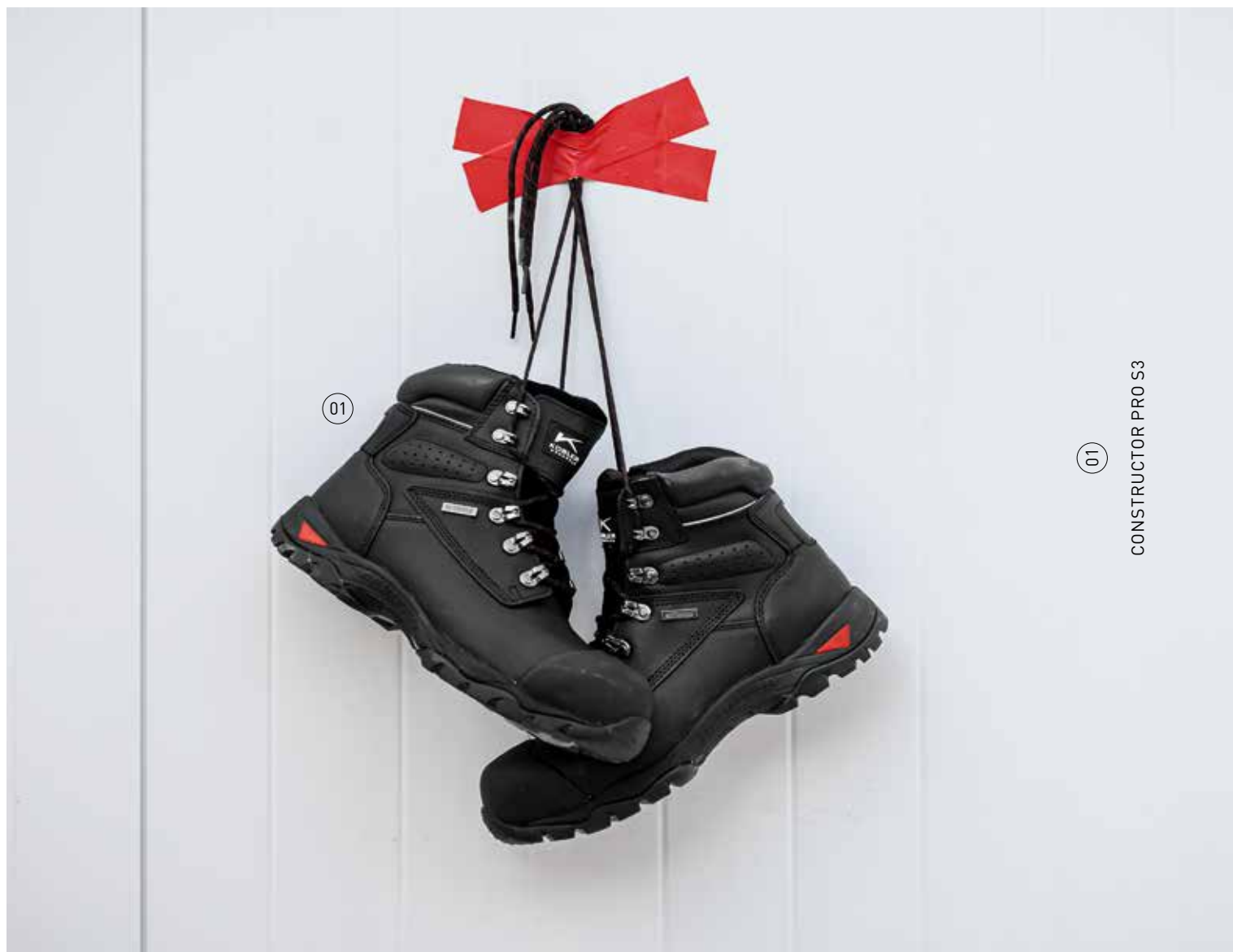
Chaussures hautes Eco S3

8152 9912-99

T.: 40-47

- + Haute résistance mécanique
- + Facile à enfiler
- + Régulation de la température
- + Cuir Nubuck robuste avec inserts en textile





Semelles intérieures en cuir ●

8147 9907-97

T.: 40-47

- + Système d'amortissement au niveau du talon
- + Semelle intérieure en cuir
- + Soutien de la voûte plantaire en TPU



Semelles intérieures ●

8148 9908-99

T.: 40-47

- + Amortissement du talon
- + Système alvéolaire pour la circulation de l'air
- + Cale en TPU pour un meilleur maintien



Semelles intérieures d'hiver ●

8146 9906-99

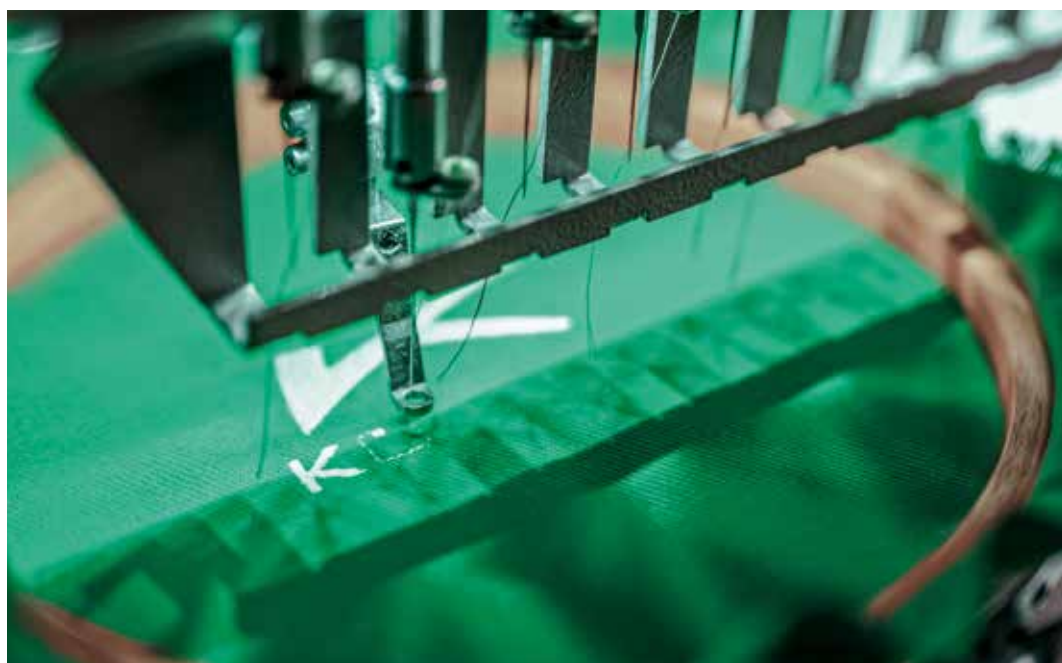
T.: 40-47

- + Système d'amortissement au niveau du talon
- + En matériau thermique chaud
- + Soutien de la voûte plantaire en TPU

FORT & UNIQUE EN ÉQUIPE.

Il n'y a pas de deuxième chance pour la première impression – les vêtements de travail présentent le nom et l'image de ton entreprise à l'extérieur et encouragent les personnes qui les portent à prendre conscience qu'elles font partie d'une équipe unique.

Il est donc d'autant plus important que les logos et les inscriptions soient parfaitement placés sur tes vêtements de travail, dans les bonnes couleurs. Donne à ton ÉDITION KÜBLER PULSE un look unique, augmente ta notoriété et l'esprit d'équipe de tes collaborateurs ! Nous te proposons des finitions de produits avec des broderies, des patches, des lasers et de nombreuses autres variantes. Nous te conseillons volontiers à ce sujet. Cela nous permettra de créer ensemble un design adapté qui démarquera ton équipe.





Fais-le pour ton équipe !

01

IMPRESSION PAR
TRANSFERT

Répond aux plus hautes
exigences

02

BRODERIE DIRECTE

Haute qualité et
longue durée de vie

03

EMBLÈME BRODÉ

Badges pour vos
vêtements de travail

04

GRAVURE LASER

La finition ton sur
ton discrète

05

SERVICE LOGO

Notre service
complet



ON PEUT S'Y FIER.

Grâce à notre compétence élevée en matière d'EPI et à la qualité durable de nos produits, tu es toujours en sécurité avec KÜBLER. Nos vêtements de protection répondent aux normes les plus récentes et sont testés par les instituts de recherche les plus renommés d'Allemagne.

La sécurité des employés passe en priorité. Tout d'abord, il est donc nécessaire de savoir à quoi les vêtements de protection vont servir. Les employeurs sont tenus par la loi d'effectuer une analyse des risques pour chaque poste de travail, conformément à la loi sur les conditions de travail (ArbSchG §§ 3, 4). Sur la base de cette analyse, le responsable de la sécurité établit une vue d'ensemble du poste de travail pour lequel un équipement de protection individuelle est requis, et dans quelle mesure et contre quels dangers cet équipement de protection doit protéger.

EN 14404

Protection des genoux pour le travail à genoux

La protection des genoux n'est garantie qu'avec la combinaison certifiée de pantalons et genouillères de protection. La protection des genoux de type 2 est constituée d'un rembourrage cousu ou fixé sur le pantalon.

LE VÊTEMENT EST MARQUÉ AVEC CE PICTOGRAMME, LA DÉSIGNATION DE LA NORME ET EN PLUS LE NIVEAU DE PERFORMANCE.

Elle est divisée en 3 niveaux de performance :

- Niveau 00 Surface du sol sans aspérités.
Pas de protection contre les perforations
- Niveau 01 La surface du sol peut également présenter des aspérités.
Protection contre les perforations pour $\geq 100 \pm 5$ N
- Niveau 02 Utilisable dans des conditions difficiles.
Protection contre les perforations pour $\geq 250 \pm 10$ N

EN ISO 13688

EXIGENCES GÉNÉRALES CONCERNANT LES VÊTEMENTS DE PROTECTION

La norme réglemente les exigences générales en matière d'ergonomie, de vieillissement, de taille et d'étiquetage des vêtements de protection. Le vêtement doit être conçu de manière à offrir un confort maximal à l'utilisateur. Les composants et matériaux utilisés ne doivent pas avoir d'effets indésirables, c'est-à-dire qu'ils

ne doivent pas, par ex. provoquer d'allergies, d'inflammations ou de blessures. Pour le garantir, tous les matériaux utilisés doivent être contrôlés ou disposés de certificats OEKO-TEX®.

CHAUSSURES

Niveaux de sécurité

Numéro d'article	Désignation	S1	S1P	S3	A	P	CI	HI	FO	S/RB	S/RC	WRU
		A+FO+E	A+FO+E+P	A+FO+E+WRU+P	Chaussures anti-statiques	Sécurité anti-perforation	Isolation contre le froid	Isolation contre la chaleur	Semelle résistante à l'huile et aux hydrocarbures	Fonds en acier anti-dérapant / glycérine	Antidérapant	Perméabilité et absorption de l'eau
8149 9901-99	KÜBLER PULSE Constructor PRO S3			x	x	x	x	x	x			x
8155 9913-9997	Chaussures basses KÜBLER S1P		x		x	x	x	x	x			
8156 9913-9997	Chaussures hautes KÜBLER S1P		x		x	x	x	x	x			
8157 9913-99	Chaussures basses KÜBLER S3			x	x	x	x	x	x			x
8158 9913-99	Chaussures hautes KÜBLER S3			x	x	x	x	x	x			x
8159 9913-9952	Chaussures pour femmes KÜBLER S3 PINK			x	x	x	x	x	x			x
8145 8905-1097	KÜBLER PULSE Sneaker WHITE S1P		x		x	x	x	x	x			
8151 9912-99	KÜBLER PULSE Chaussures basses ECO S3			x	x	x	x	x	x		x	x
8152 9912-99	KÜBLER PULSE Chaussures hautes ECO S3			x	x	x	x	x	x		x	x
8144 8904-9963	KÜBLER PULSE Sneaker S1P		x		x	x	x	x	x			
8143 8903-99	KÜBLER PULSE Ventilation ECO S1P		x		x	x			x			
8141 8901-99	KÜBLER PULSE Ventilation PRO S1P		x		x	x	x	x	x			
8142 8902-9958	KÜBLER PULSE Woman Berry S1P		x		x	x			x			
8144 8904-99	KÜBLER PULSE Sneaker S1P		x		x	x	x	x	x			

POUR QUE TU TROUVES LA BONNE TAILLE.

Tableau de conversion femmes/hommes

Femmes	38	40	42	44	46	48	50	52	54
Hommes	46	48	50	52	54	56	58	60	62

Tailles hommes standard

01 Taille	172-176	173-177	174-178	175-179	176-180	177-181	178-182	179-183	180-184	181-185	182-186	183-187	184-188	185-189	186-190
02 Tour de poitrine	74-77	78-81	82-85	86-89	90-93	94-97	98-102	103-106	107-110	111-114	115-118	119-122	123-126	127-130	131-134
03 Tour de taille	65-68	69-72	73-76	77-80	81-84	85-88	89-92	93-96	97-101	102-106	107-111	112-116	117-121	122-126	127-131
04 Tour de hanches	82-84	85-87	88-91	92-94	95-97	98-101	102-104	105-107	108-110	111-113	114-116	117-119	120-123	124-126	127-130
05 Entrejambe	71	73	75	76	78	80	82	84	84	85	85	86	86	87	87
06 Longueur des manches	58-60	60-62	60-62	61-63	61-63	62-64	63-65	64-66	65-67	66-68	66-68	67-69	67-69	67-69	67-69
Tailles de commande	38	40	42	44	46	48	50	52	54	56	58	60	62	64	66
Tour de taille en pouces	27	27	29	30	32	33	34	36	38	40	42	44	46	48	50
Entrejambe en pouces	29	27	30	30	30	31	32	33	33	34	34	35	35	35	35

Tailles hommes petits

01 Taille	166-171	166-171	166-171	166-171	166-171	166-171	168-173	172-174	174-176	175-177	176-178	177-179	178-180	179-181	180-182
02 Tour de poitrine	74-77	78-81	82-85	86-89	90-93	94-97	98-102	103-106	105-110	111-114	115-118	119-122	123-126	127-130	131-134
03 Tour de taille	68-71	72-76	77-80	81-84	85-88	89-92	93-96	97-101	102-106	107-111	112-116	117-121	122-126	127-131	132-136
04 Tour de hanches	82-84	85-87	88-91	92-94	95-97	98-101	102-104	105-107	108-110	111-113	114-116	117-119	120-123	124-126	127-130
05 Entrejambe	68	70	72	73	75	77	79	81	81	82	82	83	83	84	84
06 Longueur des manches	56-58	58-60	58-60	59-61	59-61	60-62	61-63	62-64	63-65	64-66	64-66	65-67	65-67	65-67	65-67
Tailles de commande	19	20	21	22	23	24	25	26	27	28	29	30	31	32	33
Tour de taille en pouces	28	30	31	32	33	34	36	38	40	42	44	46	47	48	50
Entrejambe en pouces	27	28	28	29	29	30	31	31	32	32	32	33	33	34	34

Tailles femmes standard

01 Taille	165-174	165-174	165-174	165-174	165-174	165-174	165-174	165-174	165-174	165-174	165-174	165-174	165-174	165-174
02 Tour de poitrine	82-85	86-89	90-93	94-97	98-102	103-107	108-113	114-119	120-125	126-131	132-137			
03 Tour de taille	66-69	70-73	74-77	78-81	82-85	86-89	90-95	96-101	102-107	108-113	114-119			
04 Tour de hanches	93-95	96-98	99-101	102-105	105-107	108-112	113-116	117-121	122-126	127-131	132-136			
05 Entrejambe	78	78	78	78	78	78	78	78	78	78	78			
06 Longueur des manches	60-62	60-62	60-62	60-62	61-63	61-63	61-63	61-63	61-63	62-64	62-64	62-64		
Tailles de commande	34	36	38	40	42	44	46	48	50	52	54			
Tour de taille en pouces	26	28	30	32	34	35	38	40	43	46	48			
Entrejambe en pouces	29	30	31	31	32	32	32	33	33	34	34			



TOUJOURS PARFAITEMENT ÉQUIPÉ.

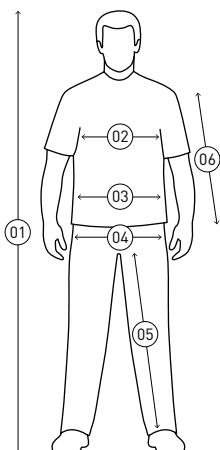
Découvrez la diversité de nos produits sur kuebler.eu

Répartition des tailles hommes

Hommes	XS	S	M	L	XL	XXL	3XL	4XL
Tailles standard	40/42	44/46	48/50	52/54	56/58	60/62	64/66	68/70
Petites tailles			24	25/26	27/28	29		

Répartition des tailles femmes

Femmes	XS	S	M	L	XL	XXL	3XL	4XL
Tailles standard	30/32	34/36	38/40	42/44	46/48	50/52	54/56	58/60



BIEN PRENDRE LES MESURES :

- ① Taille : pieds nus, mesurer du haut du crâne aux pieds
- ② Tour de poitrine : mesurer sous les bras, au-dessus du point le plus large de la poitrine, horizontalement autour du corps.
- ③ Tour de taille : mesurer autour de la taille sans serrer. (le tour de taille est mesuré au niveau de la ceinture.)
- ④ Largeur de hanches : placer le mètre ruban horizontalement à l'endroit le plus large des hanches et mesurer.
- ⑤ Entrejambe : mesurer l'intérieur de l'entrejambe jusqu'à l'extrémité de l'ourlet.
- ⑥ Longueur des manches : mesurer avec les bras légèrement pliés depuis l'arrondi de l'épaule en passant par le coude jusqu'à l'os du poignet.

Toutes les données morphologiques sont en cm.

GREY

GREEN

WHITE

01

02

03

01

02

03



PENSÉ POUR TOUS : DÉCOUVRE D'AUTRES COULEURS DANS NOS CATALOGUES KÜBLER PULSE GREEN & WHITE.

Paul H. Kübler
Bekleidungswerk GmbH & Co. KG

Jakob-Schüle-Str. 11-25
73655 Plüderhausen

Tel.: +49 7181 80 03 - 900
Fax: +49 7181 80 03 - 9726

sales-diy@kuebler.eu
www.kuebler.eu

Suivez nous sur :



Appli KÜBLER Workwear :



Valable à partir du 15.10.2022